

AGENT PROVOCATEUR [ожен провокатор]

Год основания	1994
Страна	Англия
Основатель	Джозеф Корре, дизайнер
Производитель ароматов	DESIGNERS PARFUMES



Энциклопедический словарь определяет выражение «агент-провокатор» как «секретный агент, подстрекающий к действиям, ведущим в ловушку». Сын знаменитой своей эпатажностью модельера Вивьен Вествуд, Джозеф Корре и его партнерша Серина Риз однажды решили сыграть в секретных агентов, открыв в 1994 году в лондонском Сохо крошечный бутик, и с тех пор сотни мужчин и женщин попадают в расставленную ими ловушку – сладкий плен суперсексуального белья под маркой AGENT PROVOCATEUR. Вот уже более десяти лет имя знаменитой лондонской марки изысканно – порочного белья AGENT PROVOCATEUR ассоциируется с обольщением, удовольствием и провокацией. Белье AGENT PROVOCATEUR - как машина Porsche в большом городе: дорого, непрактично, но разит наповал. За несколько лет Корре и Риз открыли еще два бутика в Лондоне, один – в Лос-Анжелесе и два – в Нью-Йорке, но первый бутик в Сохо остается самым популярным. Витрина в первый момент ошарашивает – практически обнаженные и очень реалистичные манекены в сексуально-призывных позах.

Коллекция меняется раз в год, белье представлено «линиями». Кроме белья, в бутике представлены: секси-обувь (атласные шлепанцы на высоком каблуке, отделанные перьями марабу, черного, белого, красного и розового цветов), чулки (в сеточку и шелковые со швом) и эротическая бижутерия. Для производства своих изделий марка использует ткани высочайшего качества, в частности для создания изысканных кружевных бюстгалтеров, трусиков и поясов из линии Gina применялись кружева Chantilly. Цены на это белье не ниже 50 фунтов стерлингов. Линия Vabe – это игривые комплекты в розовом и зеленом цветах (корсеты, стоимостью от 150 фунтов). Дерзко, но красиво! Чарующее белье Betty напоминает пин-ап 50-х, откуда дизайнеры и черпали вдохновение. Черное кружево с подкладкой цвета шампань и черные атласные ленточки идеально сочетаются. А в коллекции Poesi использовалась жаккардовая ткань с соблазнительными цветочными мотивами.

Белье AGENT PROVOCATEUR - воплощение самой рискованной женской мечты. Покупка упаковывается только как подарок, что еще более подчеркивает роскошь извлекаемых из этих оберток таинственных шелков и кружев.

Решив свернуть с проторенной дорожки корпоративной приверженности легким, ароматам, AGENT PROVOCATEUR и эксперт парфюмерной индустрии Azzi Pickthall объединили свои усилия для создания ни на что не похожего, потрясающего аромата. Его предназначение именно в том, чем и должны быть духи, хотя давно не являются – служить орудием обольщения. Секрет успеха AGENT PROVOCATEUR – внимание к мельчайшим деталям. Таинственная черная коробочка почти полностью скрывает флакон, оставляя лишь минимальное отверстие, через которое можно подсмотреть его содержимое. Приподняв крышечку, обнаруживаешь хрупкий сосуд розового цвета, в теле которого скрыт таинственный аромат.

EAU PROVOCATEUR [о провокатор]

2013

EAU, пер. с фр., - вода.

AGENT PROVOCATEUR представляет коллекцию соблазнительных ароматов, сочетающих в себе все провокационные составляющие существующих композиций и представляющих собой страстные, тонкие дневные ароматы: EAU PROVOCATEUR. Туалетные воды 'Eau Provocateur' - это современные вариации на тему классических ароматов EAU DE PARFUM, MAITRESSE and L'AGENT.



Знаковые флаконы провокационной и символической формы (кокон или граната!) традиционно украшены клипсой и ленточкой. Полупрозрачное стекло передает искрящую свежесть и воздушность новой коллекции.

Классификация аромата	AGENT PROVOCATEUR Цветочный	L'AGENT Фруктовый Цветочный	MAITRESSE Цветочный
Пирамида аромата	Цитрусовые фрукты Красные фрукты	Бергамот / Мандарин Зеленые листья Яблоко/ Дыня/ Персик	Акация Зеленое яблоко
<u>Верхние ноты:</u>			
<u>Средние ноты:</u>	Ландыш Апельсиновый цвет	Роза/ Жасмин Тубероза/ Магнолия Фрезия/ Иланг-иланг	Роза Жасмин Самбак Ирис
<u>Базовые ноты:</u>	Мирра Ваниль Диптерикс душистый	Пачули Сандал Амбра	Сандал Диптерикс Амбра
Ключевые слова	Яркий, возвышенный изысканный, мягкий, чувственный	Свежий, опьяняющий, искрящийся, соблазнительный, восторженный	Чувственный, загадочный, чистый, чарующий
Ассортимент	Туалетная вода		50 мл

PETALE NOIR [петаль нуар]

2013

PETALE NOIR, пер. с фр., - черный лепесток. Современная соблазнительница, от природы уверенная в себе, но владеющая более искусными, изысканными и сложными методами обольщения. Это женщина, которая знает, чего она хочет и как она хочет этого добиться. Не поддавайтесь ее чарам, они могут быть обманчивы! Благодаря своему тонкому подходу она очарует своего мужчину и завладеет им.



Рисунок на флаконе - переплетение нежных, благородных цветов. Однако все не так просто - как и главная героиня, это красивые цветы с колючими шипами. Черная цепочка на горлышке флакона подчеркивает скрытую, темную сторону страсти. Упаковка флакона выполнена в том же дизайне, утонченном и несомненно провокационном.

Классификация

аромата

Цветочный восточный

Пирамида
аромата

Верхние ноты:

Мандарин / Бергамот
Кувшинка / Гиацинт
Листья фиалки / Магнолия

Средние ноты:

Иланг-Иланг / Ирис
Абсолют розы / Османтус / Нероли
Гелиотроп / Акация

Базовые ноты:

Сандал / Кедр / Дубовый мох / Кожа
Имбирь / Корица / Листья табака / Ветивер
Бензоин / Мускус / Амбра

Ключевые слова

Страстный, эффектный, утонченный, провокационный

Ассортимент

Парфюмерная вода

30/ 50/ 100 мл

L`AGENT [лажён]

2011

L`AGENT, пер. с фр.,- агент.

Темная, еще более провокационная сторона обольщения воплощена в аромате L`agent. Чрезвычайно таинственный и чувственно обольстительный новый аромат воплощает сегодняшнюю роковую женщину, очень желанную и роскошную, женщину, приковывающую взгляды, легко привлекая поклонников везде, куда она идет, но которая всегда непреодолимо контролирует ситуацию.

Она - женщина, которая никогда не будет оставаться незамеченной, она – головокружительная Леди.



Знаковый флакон выполнен в изысканной, роскошной цветовой гамме, словно покрыт тончайшим перламутром, и украшен клипсой с ленточкой из мягчайшей кожи.

Классификация

аромата

Цветочный восточный

Пирамида
аромата

Верхние ноты:

Ангелика
Иланг-Иланг
Розовый перец

Средние ноты:

Османтус / Герань
Тубероза / Майская роза
Жасмин Самбак

Базовые ноты:

Сандал / Пачули / Бобы Тонка
Лабданум / Мирра
Амбра / Мускус

Ключевые слова

Провокационный, сексуальный, дерзкий, сильный

Ассортимент

Парфюмерная вода

50/ 100 мл

MAITRESSE [метресс]

2006

MAITRESSE, пер. с фр., - госпожа.

КТО ОНА? Она гувернантка и учительница. Она госпожа и любовница. Она обладает таким притягательным магнетизмом, что мужчины сходят с ума от желаний, неспособные контролировать свои инстинкты, они бессильны перед ее чарами, они не могут оставаться в стороне, у них нет сил сопротивляться... Аромат наделен способностью мистического и нежного искусства обольщения. Банная линия содержит частицы натурального золота.



Цвета, золотой и красный, придают дизайну упаковки вид «театра драгоценностей». Источником вдохновения дизайна флакона послужило драгоценное золотое яйцо Фаберже, украшенное рисунком в стиле пин-ап известным иллюстратором R.Grey.

Классификация

аромата Цветочный альдегидный

Пирамида аромата

Верхние ноты: Иланг-иланг
Белый лотос
Листья фиалки

Средние ноты: Османтус
Турецкая роза
Жасмин

Базовые ноты: Сандал
Пачули
Амбра

Ключевые слова Страстный, элегантный, чувственный, гипнотический, интимный, фантазийный

Ассортимент

Парфюмерная вода
Парфюмерная вода

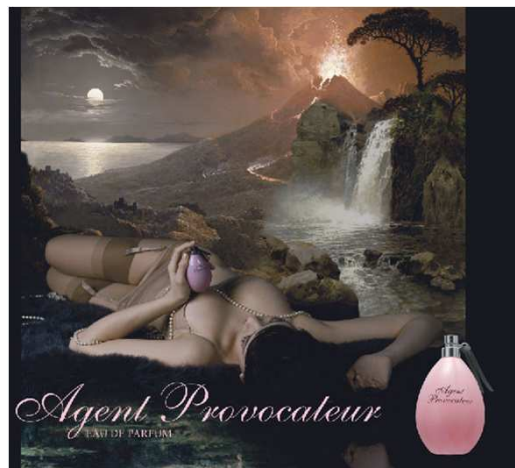
30/ 50/ 100 мл
25 мл

AGENT PROVOCATEUR [ожён провокатор]

2001

AGENT PROVOCATEUR, пер. с фр., - агент провокатор.

Аромат напоминает о власти, которую способен подарить чувственный и незабываемый аромат. Предназначен для женщины, цель которой обольщение и власть! Соблазняет, совращает и провоцирует на безумства! Сильное средство, чтобы пробудить соблазнительницу в каждой женщине. Награжден ассоциацией FIFI в 2001 году в категории «Лучший женский аромат» и специальным призом «За творческое решение».



Гладкий как кожа овал флакона, символ плодородия в форме яйца и провоцирующая «граната» одновременно, не только олицетворяет женщину, но и символизирует возрождение индустрии ароматов.

Классификация аромата Цветочный экзотический шипровый

Пирамида аромата Верхние ноты: Шафран
Кориандр

Средние ноты: Иланг-иланг
Марокканская роза
Жасмин

Базовые ноты: Кедр
Мускус
Амбра

Ключевые слова Завораживающий, сексуальный, таинственный, интимный, провоцирующий, откровенный

Ассортимент Парфюмерная вода 30/ 50/ 100 мл
Парфюмерная вода 25 мл
Парфюмерная вода 3x25 мл